

Hetedik előadás 2012.

A teljes lemezes fogpótlások készítésének klinikai és laboratóriumi munkafázisai

Klinikai munkafázisok

- A panaszoktól a prognózig. —————→•
- Anatómiai lenyomat készítése. —————→•
- Az egyéni kanál határainak berajzolása. ←————•
- Az egyéni kanál befunkcionálása. —————→•
Funkciós lenyomat készítése. —————→•
- **A centrális occlusio meghatározása, arcív regisztráció, a fogak színének és formájának meghatározása.** —————→•
- A próbafogsorok ellenőrzése, fogpróba. —————→•
- Átadás. —————→•
- Rövid távú visszarendelés
- Hosszú távú visszarendelés.

Laboratóriumi munkafázisok

- Anatómiai minta készítése.
- Egyéni kanál készítése.
- Funkciós minta készítése.
- Harapási sablon készítése.
- A funkciós minták artikulátorba gipszelése. Próbafogsorok elkészítése.
- Készrevitel.

Gnatológia

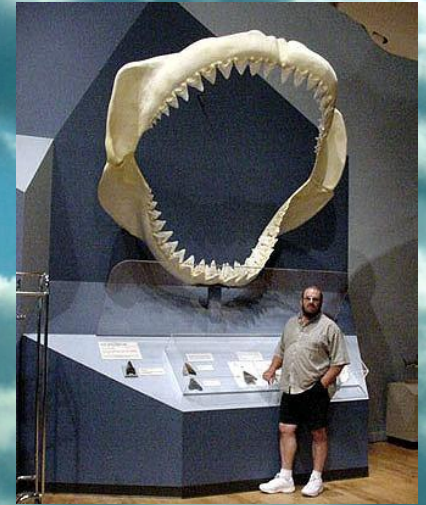












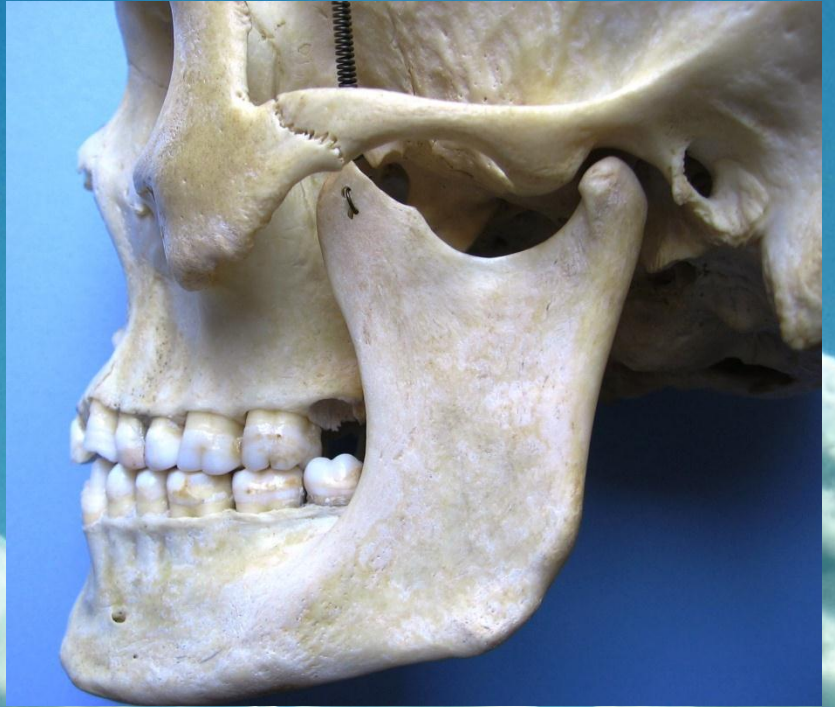














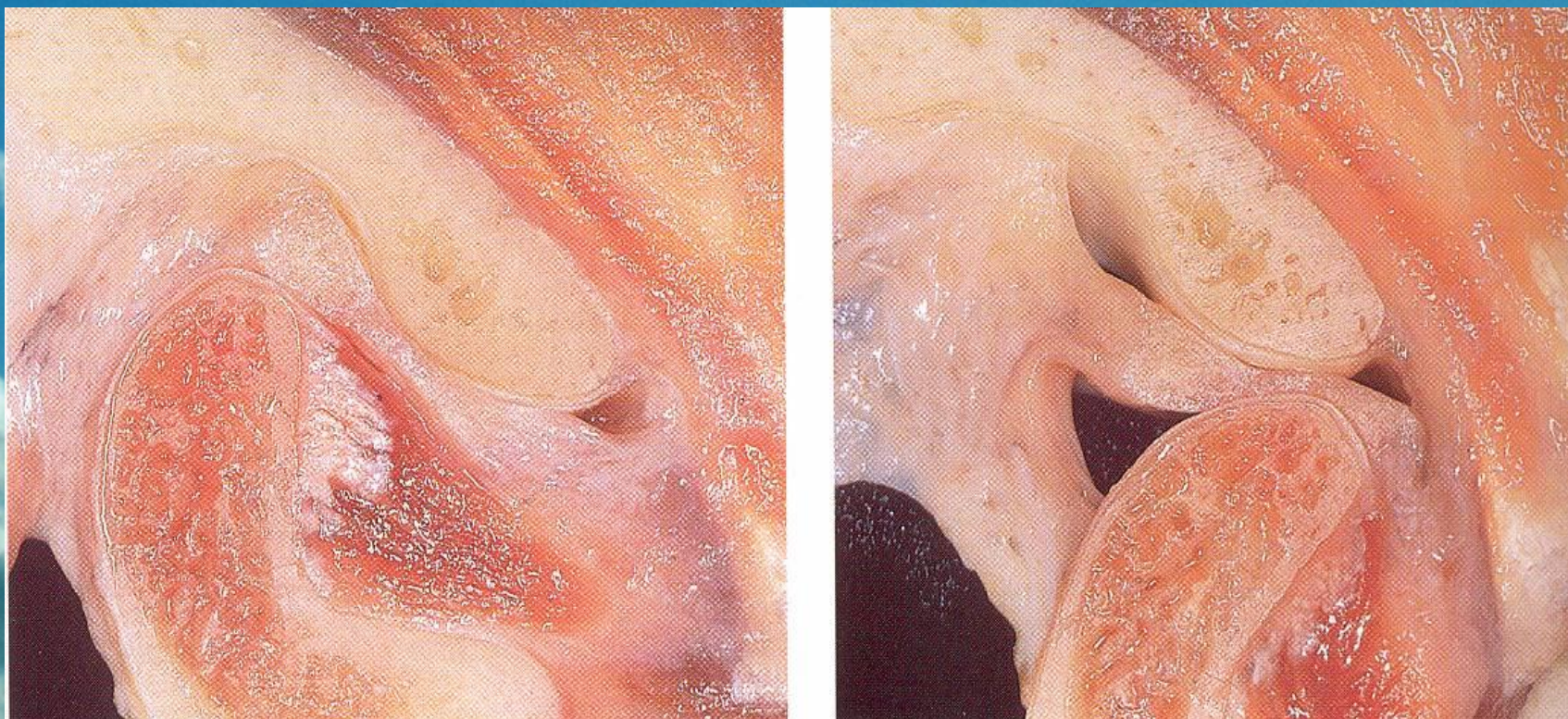


Gnatológia

**A gnatológia a rágókészülék
anatómiájával, működésével, valamint
funkcionális és morfológiai
elváltozásaival és ezek gyógyításával
foglalkozó tudomány.**



A temporomandibuláris izület funkcionális metszete



A temporomandibuláris ízület szagitális metszete

39 Sagittal relationships

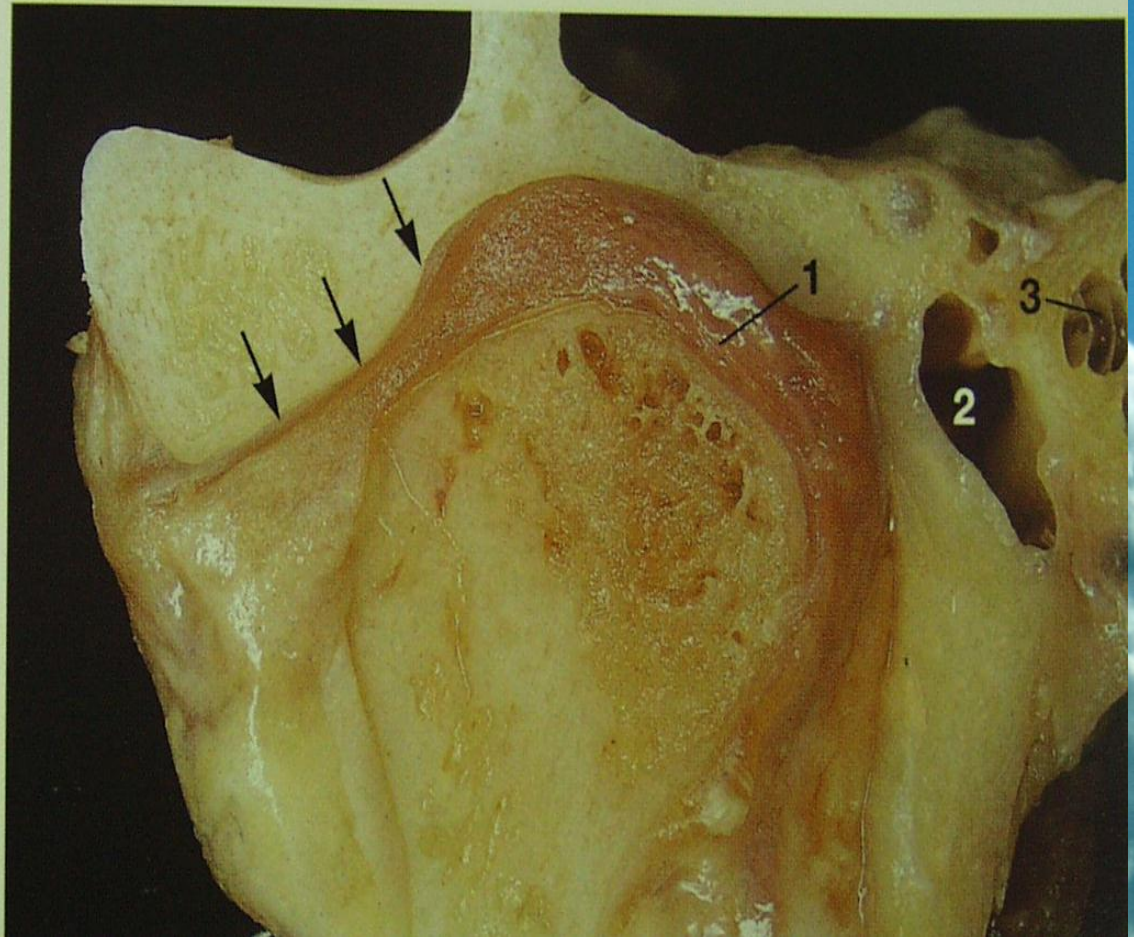
Macroscopic anatomical preparation showing the relation of the fossa, disk, and condyle to one another in the sagittal plane. Because the shapes of fossae and condyles vary so greatly, it is not possible to determine a universally applicable measurement of the condylar position. Although the physiological (i.e. centric) condylar position is defined as the most anterosuperior position with no lateral displacement (arrows), this position depends upon the basic neuromuscular tonus.



A temporomandibuláris ízület frontális metszete

40 Frontal relationships

Macroscopic anatomical preparation showing the relation of the fossa, disk, and condyle to one another in the frontal plane. In this plane, too, there is no standard geometric arrangement of condyle and fossa because of the variability of the hard and soft tissues (Yung et al. 1990). In this preparation the disk (arrows) is displaced laterally. Structures of the bilaminar zone (1) can be identified in the medial portion of the joint. The close proximity of the joint to the middle (2) and inner ear (3) can also be observed.



A temporomandibuláris ízület horizontális metszete

41 Horizontal relationships

A right temporomandibular joint viewed from above showing the relation of the fossa, disk, and condyle to one another in the horizontal plane. The lateral portion of the joint is near the left border of the picture. Near the upper border a section through the external auditory meatus can be seen (1). The roof of the fossa has been removed. Near the center of the picture lies the transition from the pars posterior (2) to the bilaminar zone (3). The central perforation was created during sectioning, and through it can be seen the upper surface of the condyle (arrow).



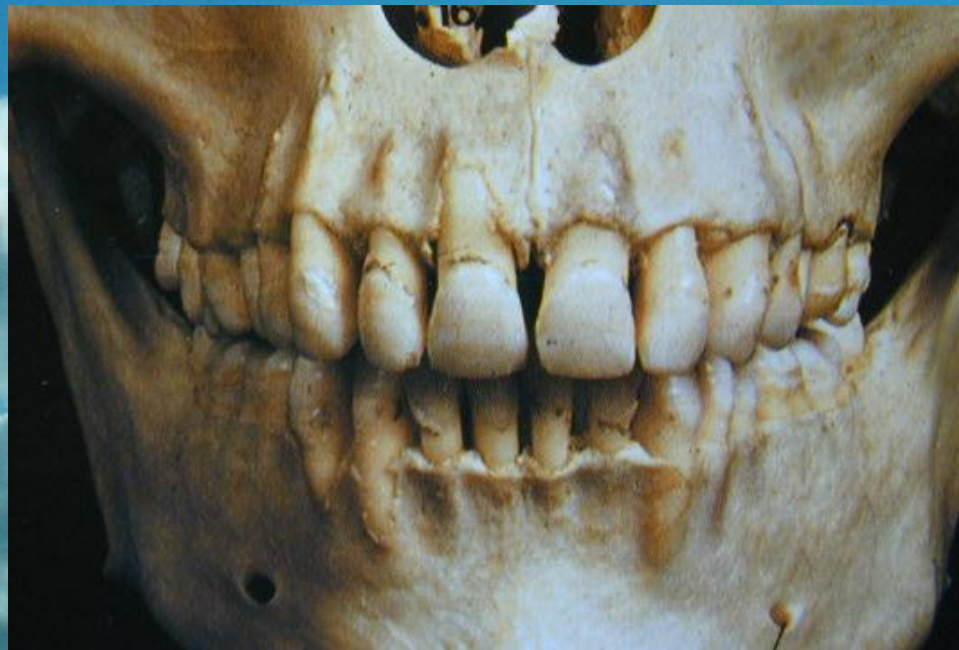
Occlusio

- „az állkapocs zárása, vagy zárt helyzete”
- „az alsó és felső fogív fogainak egymáshoz való viszonya a mandibulamozgások alatti funkcionális kontaktusuk során.”

(Dorland's Medical Dictionary, 1985)

Centrális occlusio

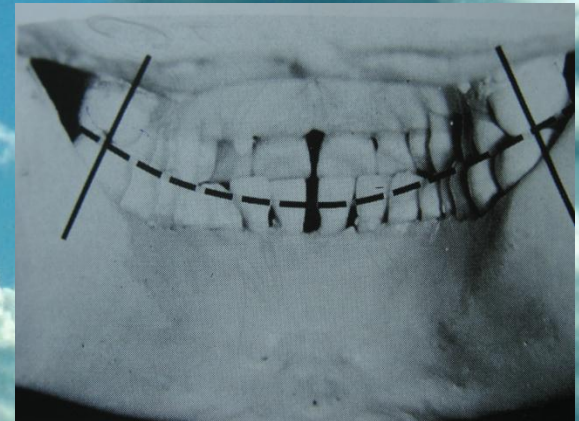
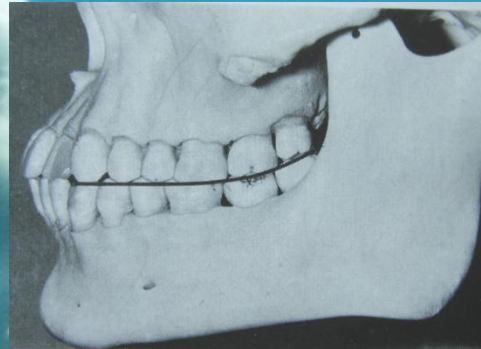
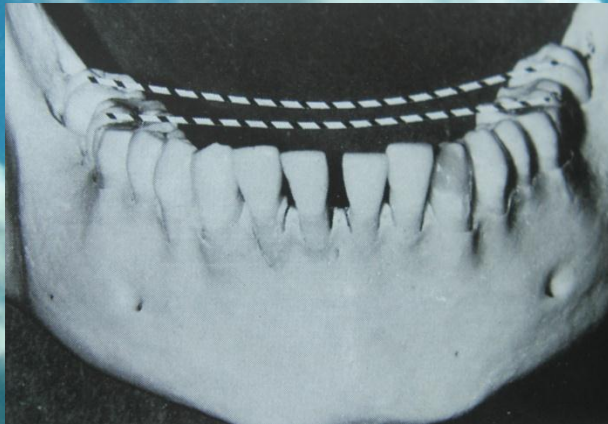
Centrális occlusiónak nevezzük a fogak maximális érintkezését.



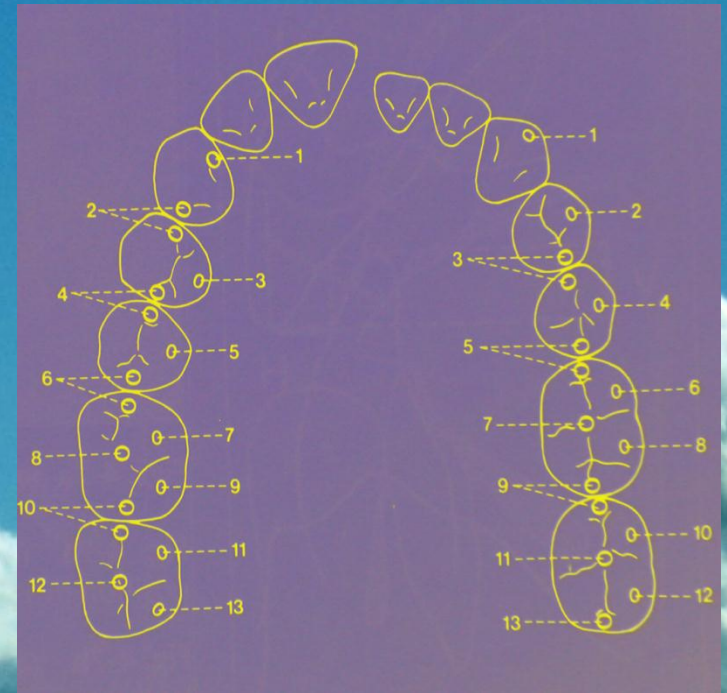
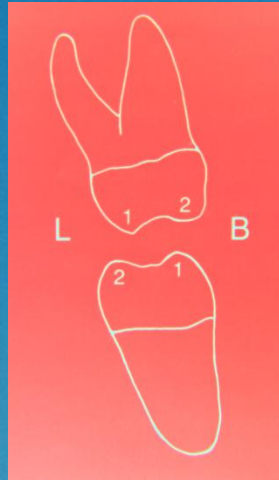
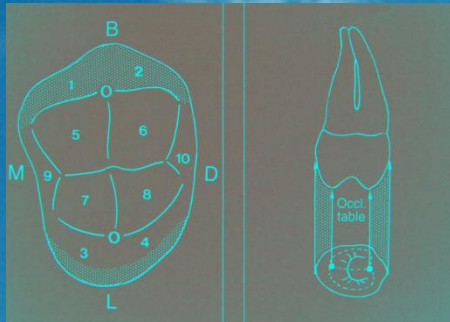
Centrális occlusio fő jellemzői

- A mandibula és a maxilla egymáshoz viszonyított helyzete, miközben az okklúziós felületek (természetes fogak, fogpótlások) a lehető legnagyobb felületű érintkezésre vagy intercuspidációra törekednek.
- Intercuspidációs pozíció ICP.
- Függ a fogak állapotától.
- Ebben az állapotban mérhető a fizikai arcmagasság.

Centrális occlusio



A rágófelszín



Metszőél

