

Medence zárószekció

• oldalt: m. piriformis
m. obturator int.

• alul: m. levator ani → részei: m. puborectalis
m. pubococcygeus
m. iliococcygeus } első, ramus sup.
ossis pubis → rectumba rugulák,
+ arcus tendineus → sphincter ani ext.
lig. anococcygeum
- ramus ischii
↓
lig. anococcygeum

• alsó: „levator kapu”
marad!

hüvely urogenitalis → részei: diaphragma urogenitale

→ m. transvers. perinealis prof.
lig. transversum perineale → nyílt fiziológiai
m. transversus perinealis spt. lyukak

• alsó alátámasztó:
m. ischio cavernosus
m. bulbocavernosus

• beágyazás: - diaph. pelvis → plex. sacralis algeri (S3-4)
- diaph. urogenitale → m. pudendus (S2-4)

• 2 mód fasciái:
- fasc. diaph. pelvis sup., inf.
- fasc. obturatoria
↓
arcus tendineus m. levatoris ani end!
- fasc. diaph. urogen sup., inf.

• átfutó záplata: → rectum
→ hüvely ~~nyílás~~ → diaph. urogenitale + átfutó
→ vagina → _____
Ut m. sphincter urethrae

Canalis femoralis

• canalis femoralis = lacuna hemerosa
↳ lat.: lacuna musculo nervosa, lacuna vasorum;
Érték arcus iliopectineus
v. femoralis
↳ határai: med. lig. lacunare (Gimbernat)
alul lig. pectinale (Cooper)
felül lig. inguinale (Poupart)
↳ belül részei: septum femorale
↳ fasc. transvers. megőződések
↳ behüvelykedés → fasc. lata alatt sérülendő
↳ első nyílás: fasc. lata lam. cribrosa,
hüvely saphenus

• Csípőérőn nőben gyakorlatilag inguinális fekélyben!

Hasfal

① Hasfal med

- m. obl. abd. ext. Th 5-12 → crista iliaca labium ext. → crista iliaca labium ext. → aponeurosis → lig. ingu. → anulus ingu. spf. * + n. iliohypogastr. ilioingu.
- m. obl. abd. int. Th 10-L1 → dor. 9-12. borda belül vagina rect, linea alba → crista iliaca fasc. thoracolumb. lum. prof. lig. ingu. lat. int.
- m. transvers. abd. Th 7-L1 → 11-12. borda belül L. ing. proc. costalis crista iliaca fasc. thoracolumb. → vagina rect linea semilunaris + borda belsége extrorogare a nelen pars costalis avel fogazna!
- m. rectus abd. Th 5-12 → 5-7. borda par belül → ramus sup. ossis pubis + intersectionis
- m. pyramidalis Th 12-L1 → linea alba → os pubis

② Sérvelagut

- ① Δ lumbala
 - m. obl. abd. ext. } fasala:
 - m. latiss. dor. } m. obl. abd. int.
 - crista iliaca
- ② anulus ingu. spf.
 - is direkt → fascia ingu. med. böl
 - is indirekt → canalis ing. int
- ③ anulus umbilicalis
 - φ rns, φ linea alba, mod fasc. transvers. és partoneum

④ linea alba

⑤ Canalis inguinalis

- lig. ingu. → aponeurosis alsó néle
 - ile rögzül fasc. transvers.
 - innen szél fasc. lata
 - canalis ingu. alsó fala
- falai:
 - alsó - m. obl. abd. ext.
 - felül - m. obl. abd. int. + tsv.
 - hátral - m. tsv. + fasc. tsv.
 - elöl - lig. ingu.
- anulus ingu. prof.: fascia ingu. lat. fasc. tsv. → fasc. spermatica int. ee
- fasc. tsv. ba lig. ingu. fut:
 - a- epig. int.
 - lig. interfoveolare → plica umb. lat.
- anulus ingu. supf.: fascia ingu. med. apou. m. obl. abd. ext. fiziológias ingulaisa tuberc. pubicum

③ Hasfal fasciái

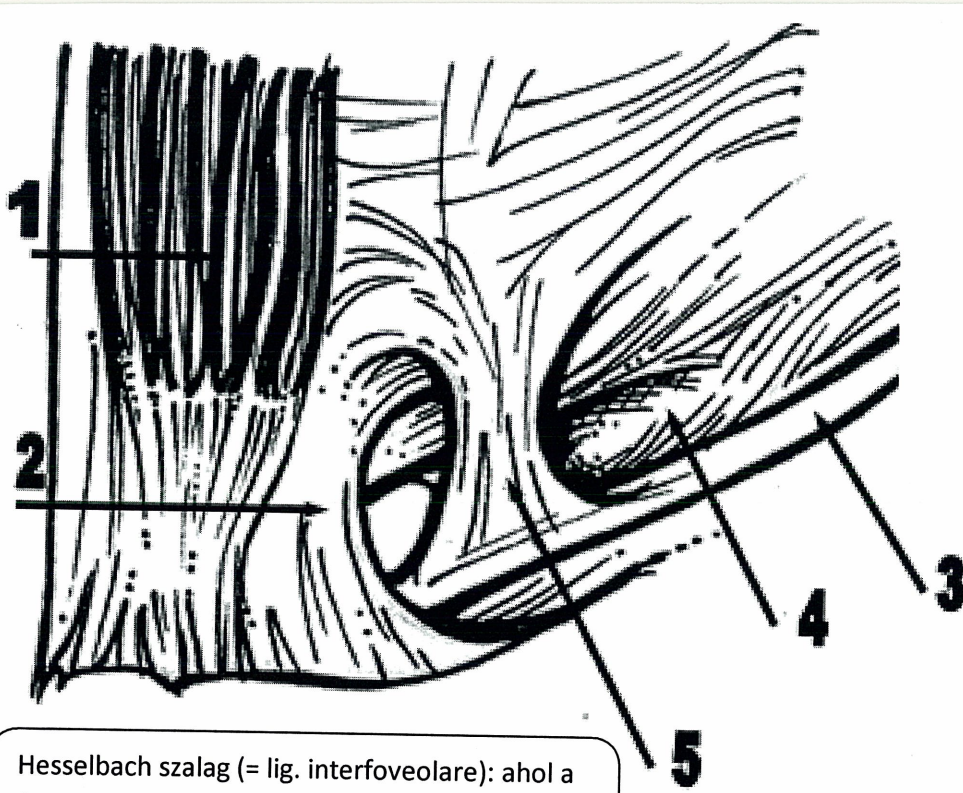
- **élvül**
 - ① fasc. subcutanea / Camper
 - nímöv. + ktr. elemek
 - fol. i: lig. fundiforme penis/clitoridies
 - ② fasc. abd. spf.
 - haszudat és aponeurosisat hatja
 - fol. • lig. suspensorium p./cl.
 - fascia spermatica ext.
 - ↳ anulus ingu. spf. alsó
 - az aponeurosisal rögzült!
 - fascia femoralis

• belül

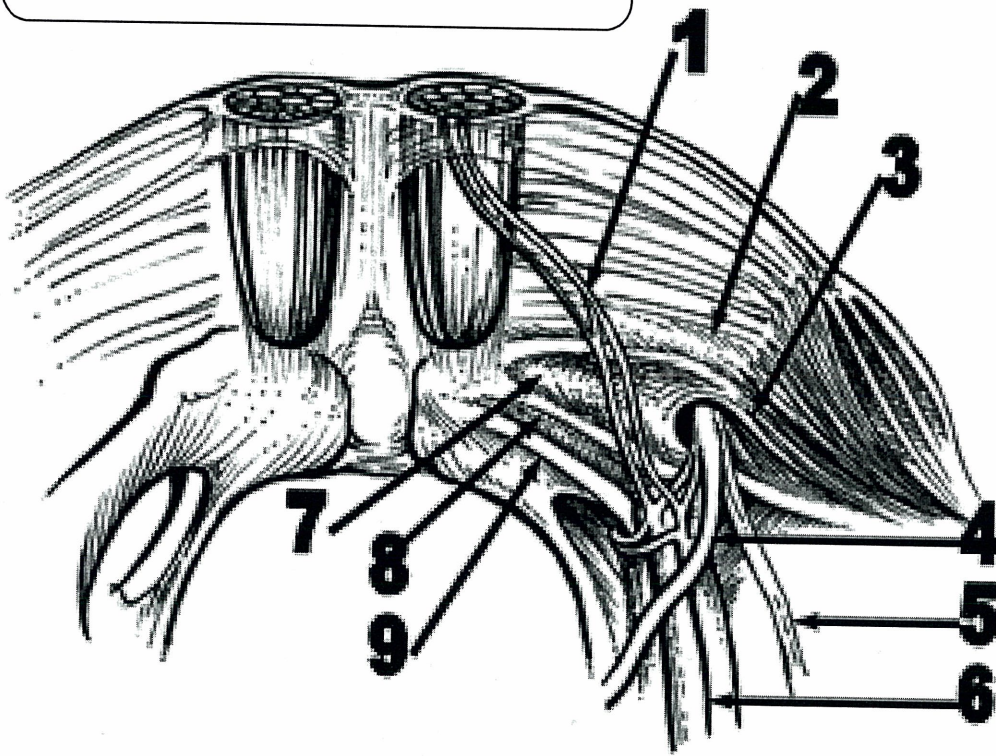
- ① fasc. transvers.
 - canalis ingu. hátsó fala,
 - card. falá lig. ingu. hoz is
 - fol. • fascia iliaca
 - lig. interfoveolare
 - ↳ canalis ingu. tenitén
 - fasc. transvers. + m. transvers. abd.
 - is ettől lat. anulus ingu. prof.
 - fasc. spermatica int.
 - ↳ anulus ingu. prof. on át

② falis inguinalis

adductor
 m. ilioingu.
 m. cremaster
 ↳ m. obl. a. int. böl
 fasc. sperm. ext.
 ↳ aponeurosis + fasc. abd. spf. böl



Hesselbach szalag (= lig. interfoveolare): ahol a fascia transversa mögött az a&v epigastrica inferior található



1. m. rectus abdominis
2. falx inguinalis (tendo conjunctivus)
3. ligamentum inguinale (arcus inguinalis)
4. anulus inguinalis profundus
5. ligamentum interfoveolare

1. arteria a vena epigastrica inferior
2. falx inguinalis
3. anulus inguinalis internus
4. ductus deferens
5. arteria spermatica interna
6. arteria a vena iliaca externa
7. Hesselbach háromszög
8. tractus iliopubicus
9. ligamentum Cooperi

A hasfal gyenge pontjai

Linea alba

→ *rectusdiastasis* (ha csak kiszélesedik a linea alba)

→ *herniae epigastricae* et *hypogastricae* (az epigastriumban ill. a hypogastriumban kialakult valódi kis sérvék a linea albán)

Anulus umbilicalis → *hernia umbilicalis*

Fossa supravesicalis (pilca umbilicalis mediana 2 oldalán) → *hernia supravesicalis*

Hiatus subinguinalis

Lacuna musculonervosa → *hernia femoralis lateralis*

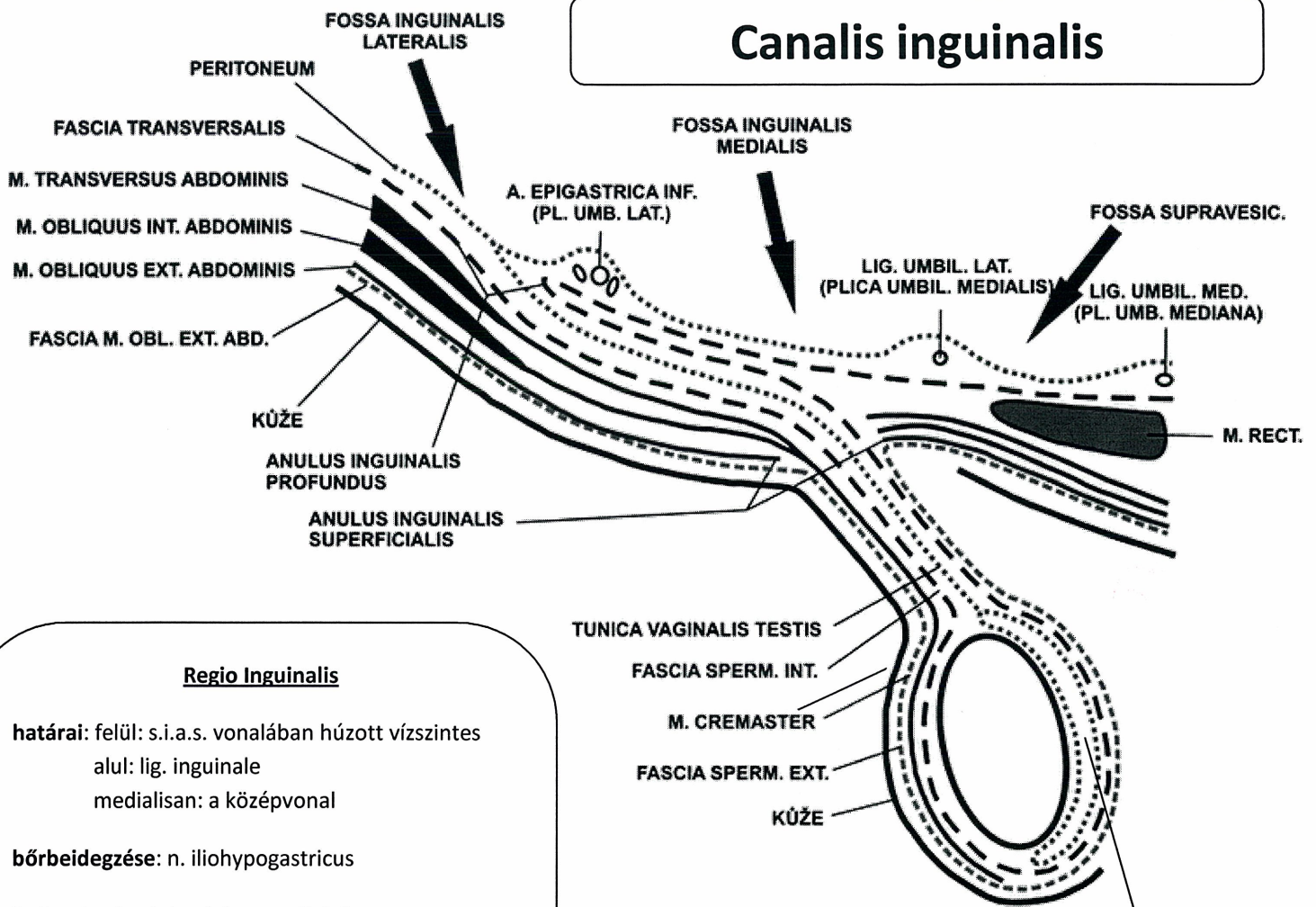
Lacuna vasorum → *hernia prae- et retrovascularis*

Lacuna lymphatica / herniosa – canalis femoralis → *hernia femoralis typica*

Linea semilunaris / rectushüvely lat. széle / Spiegel-f. vonal → *hernia Spiegelii* (különösen a linea semilunaris és a linea arcuata metszéspontjában)

Trigonum lumbale → *hernia lumbalis*

Canalis inguinalis



Regio Inguinalis

határai: felül: s.i.a.s. vonalában húzott vízszintes
alul: lig. inguinale
medialisan: a középvonal

bőrbeidegzése: n. iliohypogastricus

fedi: a fascia abdominis superficialis

erek: a&v epigastrica inferior (lig. umb. mediale)
a&v ilei superficiales: regio alsó határa mentén

nyirokcsomók: nodi lymph. superficiales: hasfal köldök alatti területéről, gáttájék, canalis analis linea pectinea alatti részéről. tuba uterina nyirkát gyűjti

anulus inguinalis superficialis: a m. obl. ext. abd. aponeurosisának a rostjai a lig. inguinale fölött szétválnak (crus mediale & laterale), fimbriae intercrurales lezárja
itt lép ki: funic. spermaticus vagy lig. teres uteri
a fascia behüvelyezi a kilépő képleteket, mint fasc. spermatica externa

elülső felszínén: n. ilioinguinalis, állományuk hátsó részében, a n. genitofemoralis r. genitalis

fascia spermatica interna—fasc. transversalis folytatása

m. transversus abd. és a m. obl. int. abd. is rögzül a lig. ing. lateralis harmadához.

rudimentum processus vaginalis peritonei

Canalis inguinalis falai:

post.: fascia transversalis, m. transversus abdominis

sup.: m. obliquus int. abdominis

ant.: m. obliquus ext. abdominis, fascia superficialis abdominis

inf.: lig. inguinale

Inguinalis sérvek:

Fossa inguinalis lateralis
(= anulus inguinalis prof. / addominalis)
→ **hernia inguinalis lateralis / indirecta**

Fossa inguinalis medialis
(=anulus inguinalis superf. / subcutaneus mögött)
→ **hernia inguinalis medialis / directa**

* Fejl. az embrio ventralis oldalán!
 ↳ befedezés ventr. oldalán
 és. trapezius (n. XI.)

Hátizmok röviden

a) spinohumeralis izmok*

inergolga → scapula

- m. trapezius E: prot. occ. ext. → Th 12 T: spina scapulae, acromion, clavícula
 Δ: n. accessorius (XI)
 - váll- és tarkós, scapula mellés, belső, felső, egyes hátsó
- m. levator scapulae E: C1-4 proc. tsv. T: angulus scapulae sup.
 Δ: n. dors. scapulae + plex. cerv.
 - scapula mellés, felső rész
- m. rhomb. major/minor E: C6-7; T1-4 proc. spinosus T: margo med. scapulae
 Δ: n. dors. scapulae
 - scapula adductio, mellés
- m. serratus ant. E: 1-9 borda T: scapula margo med.
 Δ: n. thoracicus longus → fixálé
 - scapula abductio, mell/süllyeszt

b) m. latissimus dorsi

- E: Th 6 - sacrum T: crista tuberculi minoris
 Δ: n. thoracodorsalis
 - scapula adductio, süllyesztés
 váll adductio, retroversio, befelé rotatio!

c) spinoceustalis

- m. serratus post. sup. E: C6-Th 2 proc. spin. T: 2-5 borda
 Δ: C6-Th 12 ventralis oldal
 - belső
- m. serratus post. inf. E: Th 11-L2 proc. spin. T: 9-12 borda
 Δ: Th 11-L2 ventralis oldal
 - esetleg belső, belső

d) mélyháti izmok

- m. erector spinae → osteoplorus crataei: inergolga + proc. costales + proc. spinosus
 ↳ ① m. iliocostalis → lumborum: fasc. thoracolumb., crista iliaca, L proc. spin. } → angulus costalis
C4-L3 m. dorsi → thoracis: 7-12 borda } → C3-6 proc. tsv.
 → cervicis: 3-7. borda }
 ② m. longissimus → thoracis: L proc. spin., Th proc. tsv., sacrum } → Th proc. tsv. + bordák
C2-L5 m. dorsi }
 ↓
 ebbe fele az 1. bordák!
 → cervicis: C3-7, Th 1-6 proc. tsv. } → C proc. tsv.
 → capitis: C3-Th 3 proc. tsv. } → proc. mastoideus
 ③ m. spinalis → thoracis: Th-L proc. spin. } → Th proc. spin.
C2-Th10 } → C proc. spin. } → C proc. spin.
 → capitis: C proc. spin. } → squama occ.

⇒ Hissler: to post regeneráció ①-②

(linea mediana)

• mm. transversospinales proc. trv. → proc. spin.!

↳ ① mm. rotatores → proc. trv. → proc. spin. ①-1 neklyng

② mm. multifidus → proc. trv. → proc. spin. ②-3

③ mm. semispinalis → thoracis: Th 6-12 proc. trv. → C6-Th3 proc. spin. ⑤-6
→ cervicis: C7-Th7 proc. trv. → C2-6 axis proc. spin.
→ capitis: C3-Th6 proc. trv. → linea nuchae, squama occ.

• mm. interspinales → Th neklyng ost Th 1-2, 2-3 is 11-12 ost!

• mm. intertransversarii C1-Th3, Th4-L5
↳ condem tuberculum post. proc. trv. lat., h-en proc. accessorii ost lat.

• mm. splenius → cervicis: lig. nuchae - Th7 proc. spin. → proc. mastoideus
→ capitis: C3-6 proc. spin.; lig. supraspinale → C1-3 proc. trv., occ.

② suboccipitalis musk ↳ fucl. i fej azsuo old. forgeteisa

• mm. rectus capitis post. minor proc. spin. axis → linea nuchae inf. lat.

minor tuberc. post. atlantis → linea nuchae inf. med.

• mm. obl. capitis sup. / inf. → proc. spin. axis → proc. trv. atlantis

↳ proc. trv. atlantis → os occ.

Fascia vinnu yuiz

① fascia thoracolumbalis

- felmues is naly lemez lproc. spin. - sacrum } abul smedne
lproc. trv. ↳ nyghetizusok tolja!

- ide tepad / ered: mm. latissimus dorsi, mm. obl. abd. int., travsv., gluteusok,

② fascia nuchae → elol fark. cev. sup. ban pgt.!

- felteles → barika a mm. splenius et mm. semispinalis

- naly → subocc. musk ehalintja a mm. trapezius is rhomboidesok

③ fascia infraspinata

- mm. supra is infraspinatus, rhomboidesok, mm. serratus post. sup.

d, fascia deltoidea

Meghatizusok uikodese:

Egyszer hatizusok → 2old. beidegzemel fentok, 1old. nel hajlitok

Teke hatizusok → 2. old. — u —, 1. old. nel forgetok

Talicsmusok: 2old. beidegzis → fej ketre hajlitok

1old. → mm. obl. cap. sup. → fej oldala hajlit

→ mm. rect. cap. minor + mm. obl. cap. inf. → fej oldala forzat

Genus elvis följande:

C1 m. longus colli följande Th → atlas tuberc.
ant.

m. longus capitis

C1-4 → Atlas C proc. hv. → tuberculum
pharyngeum

+ atlas' occ. 2ort:

m. rectus cap. ant.
lat.

Beilage: C1

↓
atlas också är elvis rörelse!

Fasc. thoracolumb. ad endo. sub
fasciis

↳ m. latissimus dorsi
gluteus med., m. serratus post. inf.

med.

↳ m. obl. abd. int.
trunc.

Fasc. subscapularis → m. supra scapularis
rhomboides
m. serratus post.

fascia mediac

↳ fasciis → m. splenius + is semispinalis
cervicis

↳ med. → subocc. subcl. cervicis

als Zandig (u. d. g.)

m. semispinalis cervicis

m. splenius cervicis

m. longus colli

m. scaleni

Conspicua
borderata
parva

als Zandig:

m. semispinalis cap.

m. splen. cap.

m. longissimus cap.

m. long. cap.

longa
media
gracilis
parva